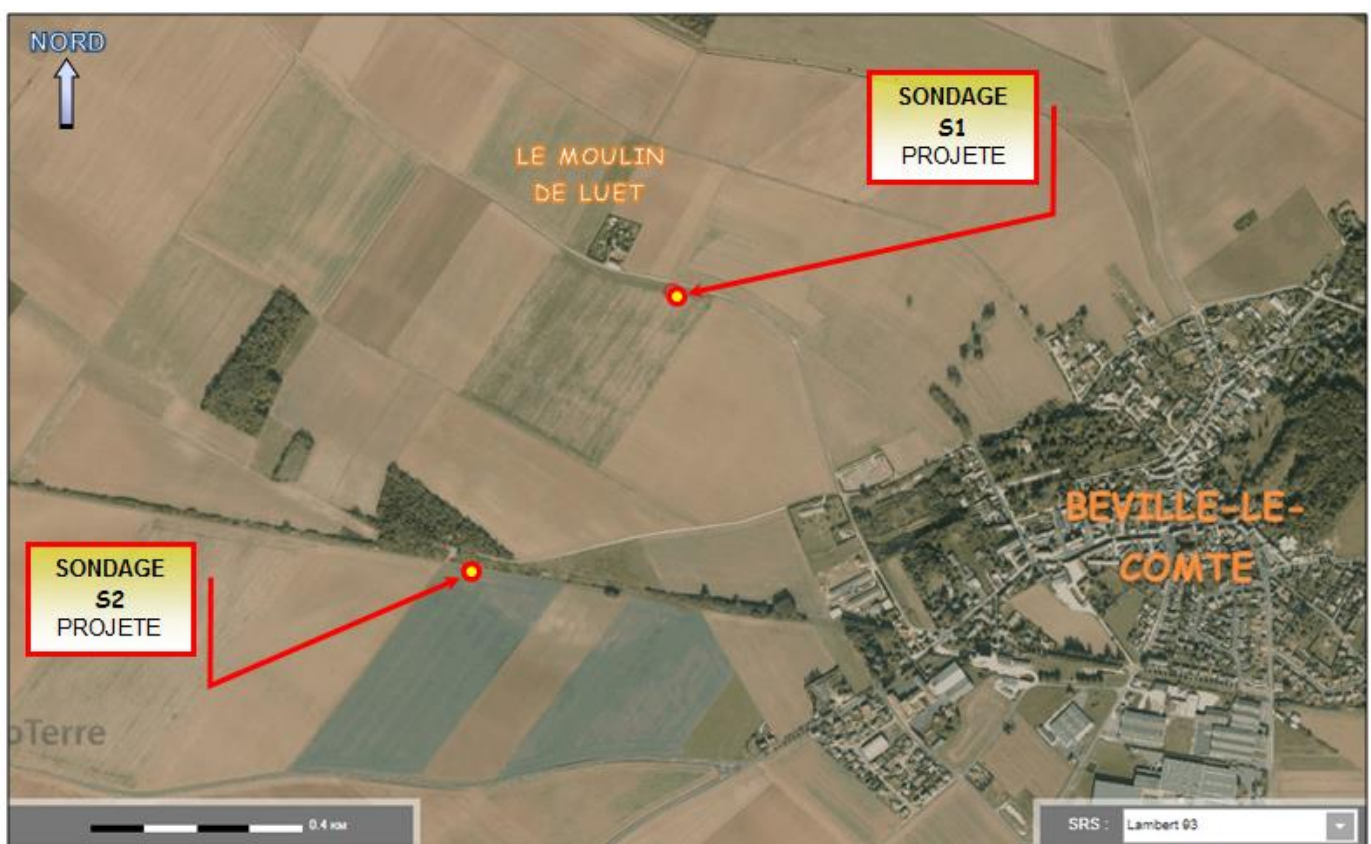
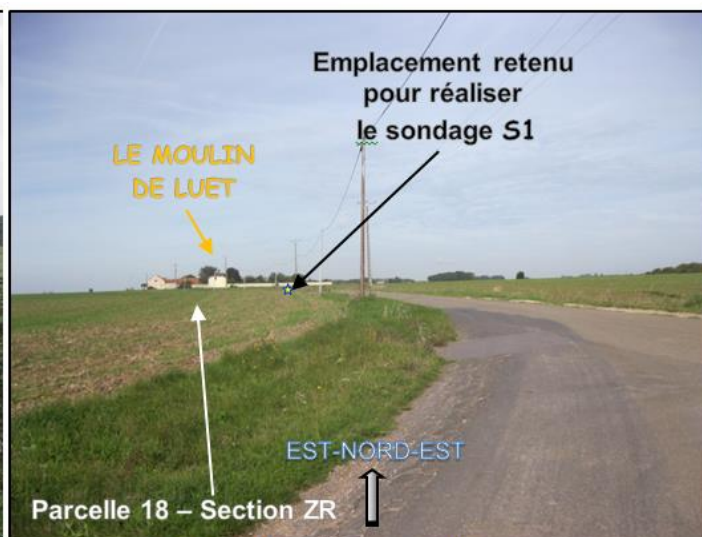
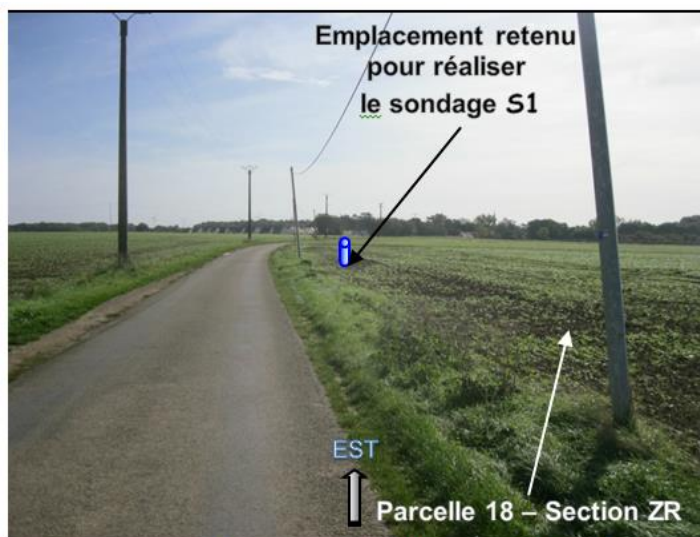


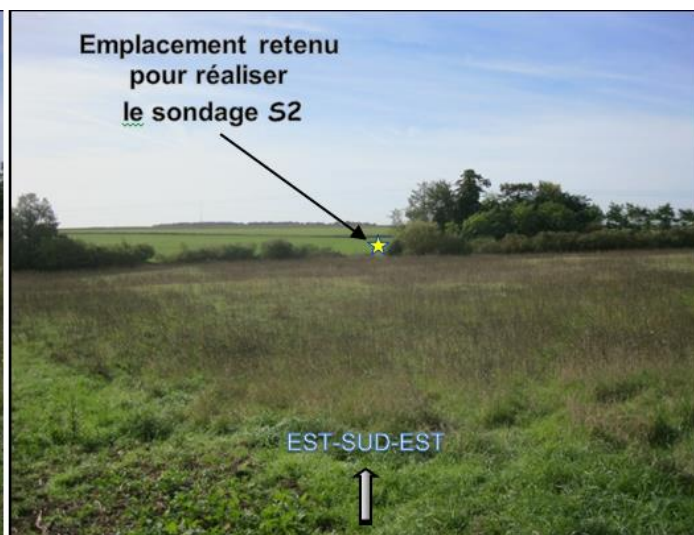
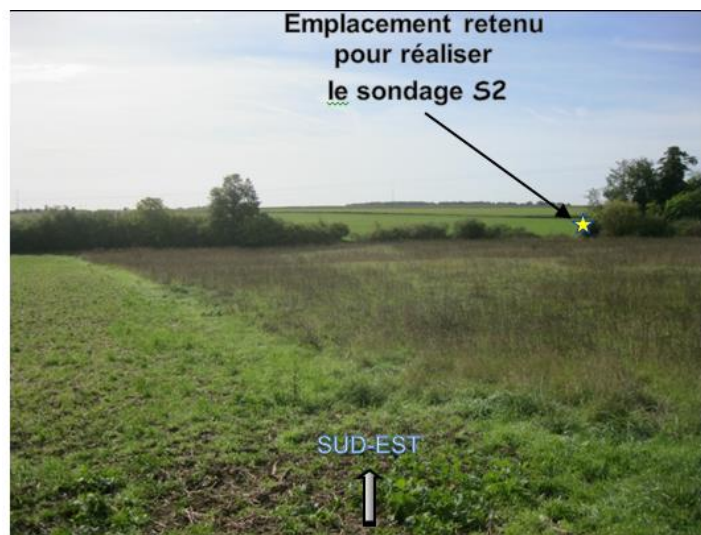
Situation des sondages projetés sur un extrait de carte de l'IGN à 1/100 000°
(Extrait du site : infoterre.brgm.fr)



Situation des sondages projetés S1 et S2 projetés à BEVILLE-LE-COMTE (28)
sur photographie aérienne de l'IGN
(Extrait du site : infoterre.brgm.fr)



**Vues du point d'implantation du sondage S1 projeté par l'E.A.R.L. S.GUERIN
au lieu-dit des CARREAUX près du hameau du MOULIN DE LUET (BEVILLE-LE-COMTE - 28)**
(Photographie : [GéoSen](#) - 04-oct-17)



**Vues du point d'implantation du sondage S2 projeté par l'E.A.R.L. S.GUERIN
au lieu-dit de LA VALLEE AUX CAILLES (BEVILLE-LE-COMTE - 28)**
(Photographie : [GéoSen](#) - 04-oct-17)